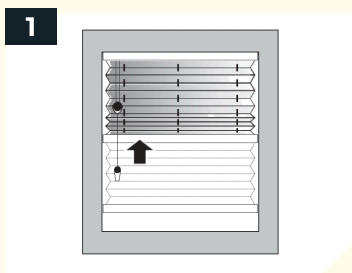


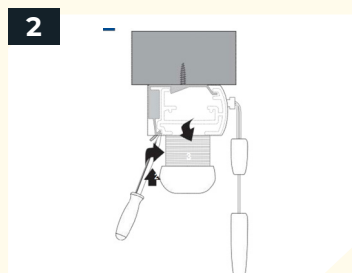
Vedlikehold og bruk av Plissé & Duette® Tekstiler



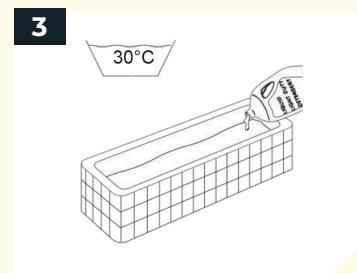
- Profilene og styreenhetene til produktene trenger ikke noe vedlikehold.
- Tekstilene/dukene har blitt behandlet slik at de er anti-statiske og støv frastøtende.
- Regelmessig børsting skal være nok til å holde dem rene.
- Hvis nødvendig så kan de fleste duker vaskes.
- På motoriserte pli-soler MÅ man unngå å få vann på de elektriske komponentene..



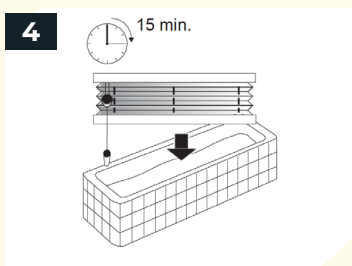
1 Dra opp plisséen/duetten.



2 Demontér produktet med en flat skrutrekker som på bildet.



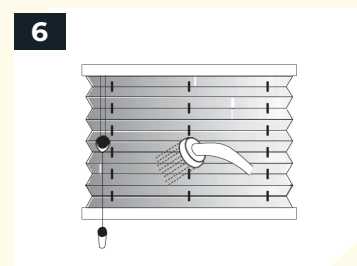
3 Bruk et mildt vaskemiddel i vann som holder maks 30 grader Celsius.



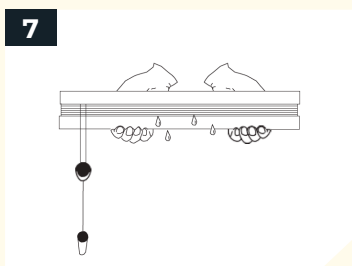
4 La produktet ligge i 15 minutter.



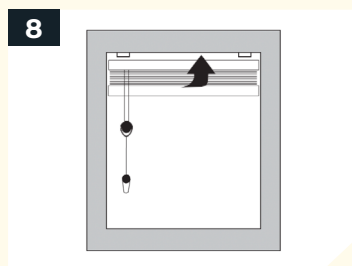
5 Etter 15 minutter kan du ta opp produktet og skylle det.



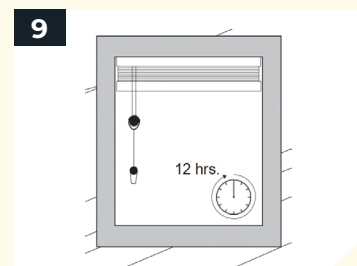
6 OBS ta opp Duette duker slik at vannet renner ut av cellene (hold de litt på skrå).



7 Dra produktet sammen (som om produktet er dratt opp på vanlig måte). Press vannet ut.



8 Montér produktet på plass igjen i fuktig tilstand.



9 La produktet stå i oppdratt posisjon i minst 12 timer. Ikke bruk strykejern!

OBS! Følgende stoffer kan IKKE vaskes, kun børstes eller tørkes med fuktig klut: **ALLE Duette BlackOut** (se teknisk info i katalogen)